



## **TURISMO E CULTURA: CURITIBA ALÉM DA ÓPERA DE ARAME**

A capital paranaense além dos atrativos turísticos que todo o Brasil já viu ou ouviu falar, oferece uma rica opção cultural aos que a visitam ou nela residem, acredito ser bastante importante para uma cidade não só promover os destinos, mas também a consciência cultural de frequência de seu patrimônio cultural.

Artistas como: Alfredo Andersen, Estanislau Traple, Poty Lazzarotto, Arthur Nísio, Helena Wong, Freyesleben e Carlos Eduardo Zimmermann, são alguns dentre muitos que temos em nossas galerias e museus, as artes e com uma obra ricamente guardada e disponibilizada ao visitante, Sugestão de visitação destes locais:

Museu Alfredo Andersen - [www.maa.pr.gov.br](http://www.maa.pr.gov.br)

Museu de Arte Contemporânea do Paraná MAP – [www.mac.pr.gov.br](http://www.mac.pr.gov.br)

Museu Oscar Niemayer - [www.museoscarniemeyer.org.br](http://www.museoscarniemeyer.org.br)

Museu Paranaense - [www.museuparanaense.pr.gov.br](http://www.museuparanaense.pr.gov.br)

Casa Andrade Muricy - [www.cam.cultura.pr.gov.br](http://www.cam.cultura.pr.gov.br)

Dicas de cursos e eventos culturais:

Curitiba ainda se destaca por seu panorama de oferta crescente de cursos e eventos culturais, como festival de teatro de Curitiba, Bienal da Gravura, cinemateca de Curitiba, esta especializada em filmografia que foge ao circuito comercial regular. Biena internacional da gravura de Curitiba.



Links:

[www.fundacaoculturaldecuritiba.com.br/grandes.../festival-de-curitiba/](http://www.fundacaoculturaldecuritiba.com.br/grandes.../festival-de-curitiba/)

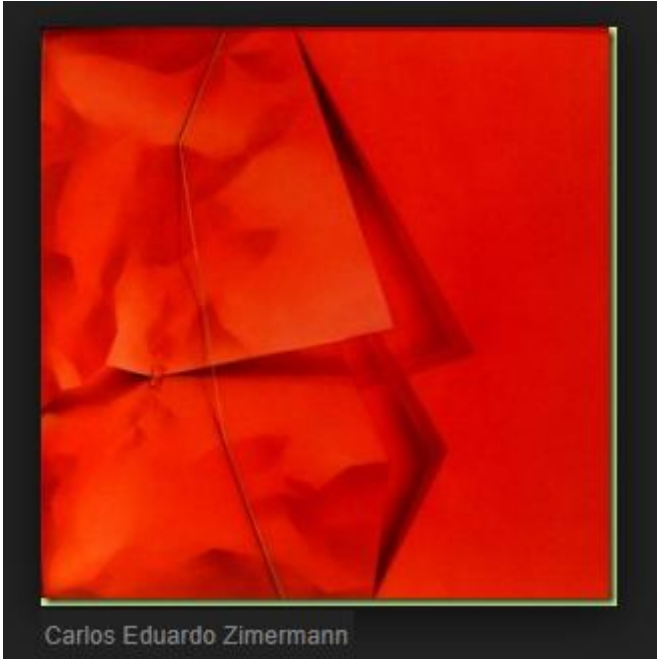
<http://www.fundacaoculturaldecuritiba.com.br/espacos-culturais/cinemateca-de-curitiba/>

<http://www.fundacaoculturaldecuritiba.com.br/agenda/bienal-internacional-de-curitiba-r-museu-da-gravura-cidade-de-curitiba/>

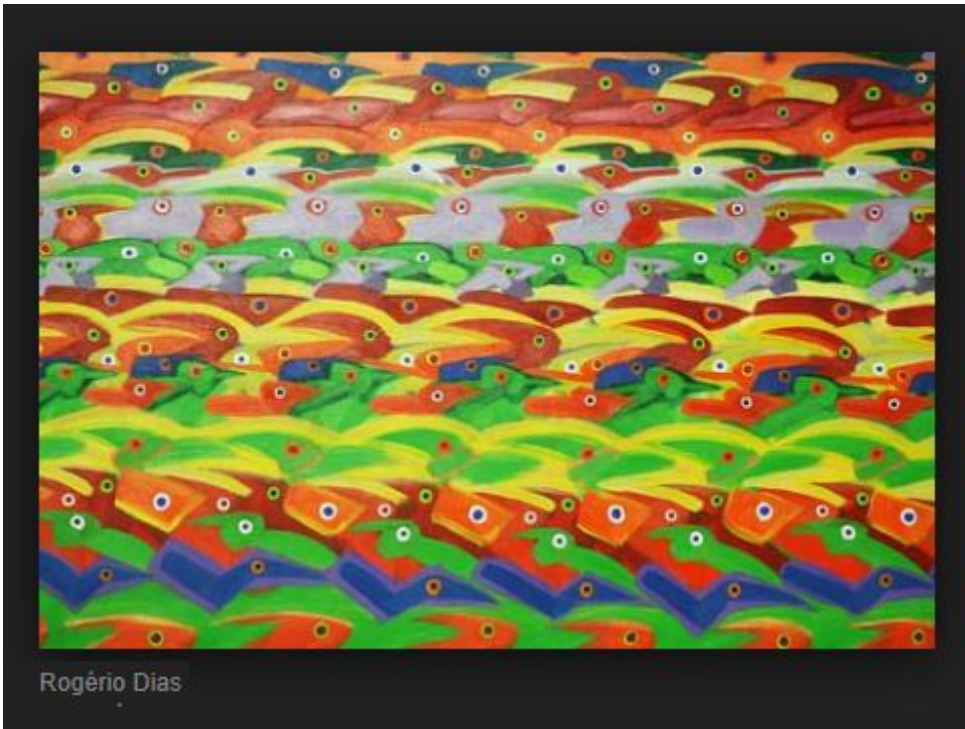
### **Artistas paranaenses:**



**Wong, Helena**  
*Pintura*, 1962  
óleo sobre tela, c.i.d.  
67 x 78 cm



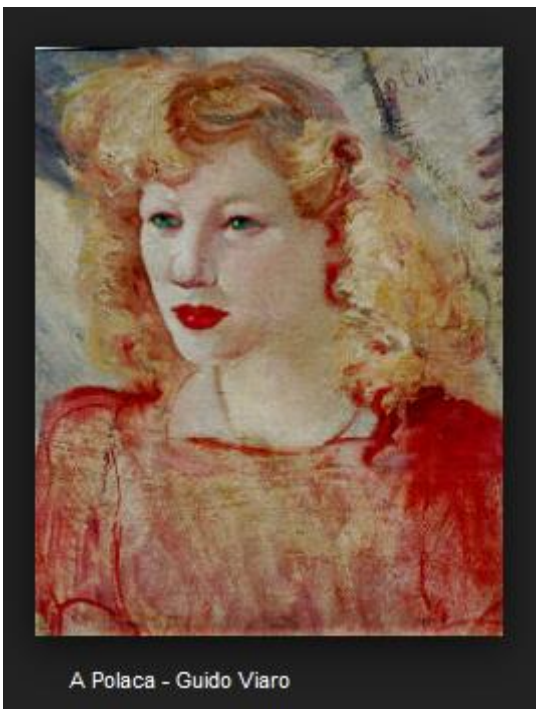
Carlos Eduardo Zimmermann



Rogério Dias



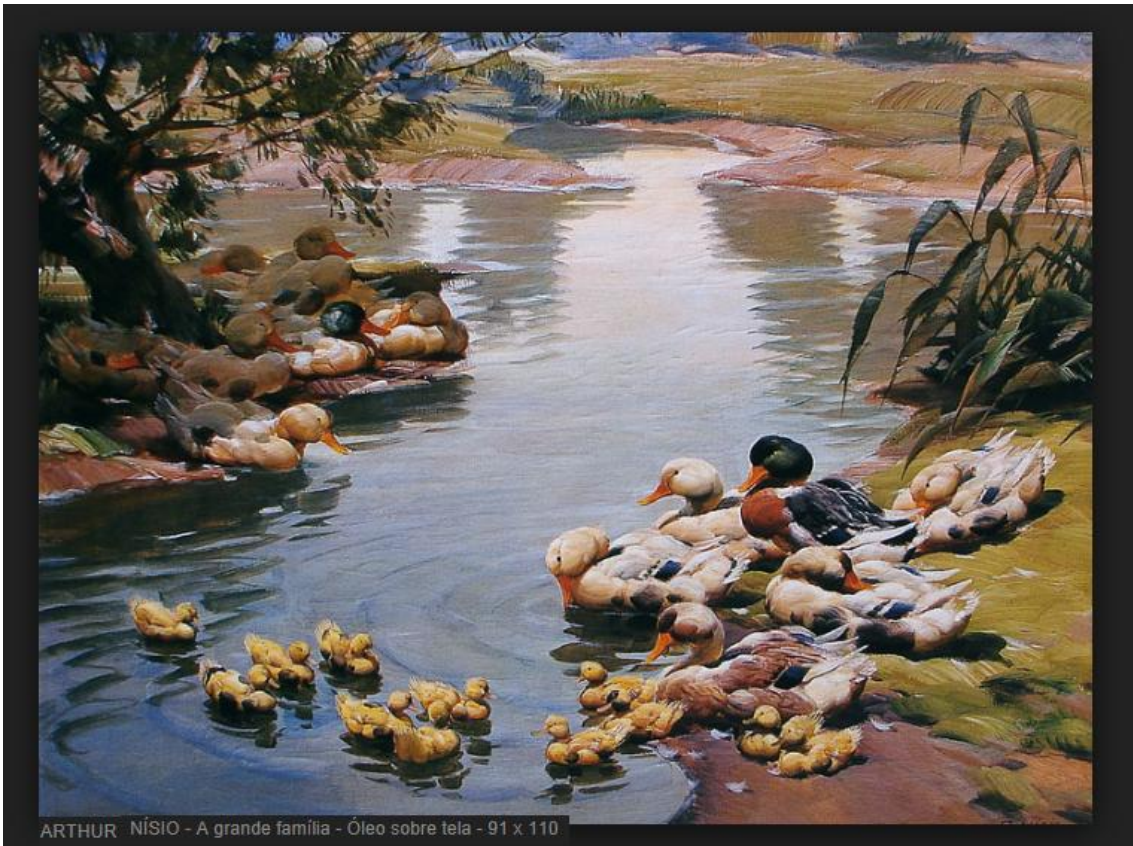
Waldemar Curt Freyesleben – paisagem paranaense, 1943



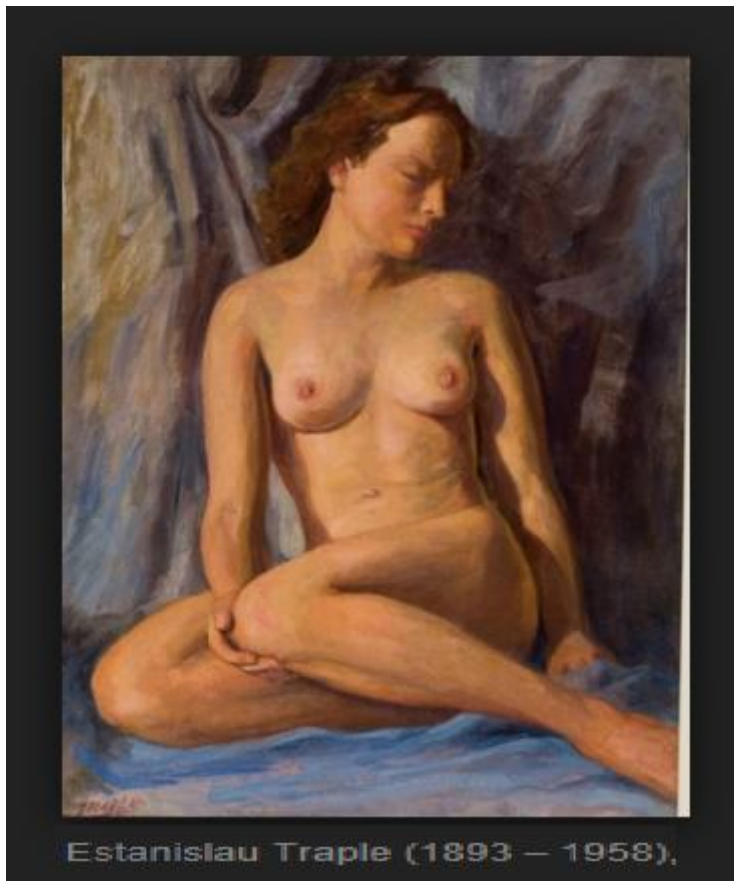
A Polaca - Guido Viaro



Poty Lazzarotto - painel da evolução política do Paraná



ARTHUR NÍSIO - A grande família - Óleo sobre tela - 91 x 110



### Curiosidades:

- Assim como a Holanda tem Van Gogh, nós também temos um Van Gogh crescido no Paraná, Waldemar Kurt Freyesleben pinta com os olhos de quem captura a alma da imagem, assim como Van Gogh fazia, é conhecido no meio artístico como o Van Gogh paranaense. Tinha rompantes clássicos, como por exemplo quando ganhou um salão paranaense, teve como prêmio uma boa caixa de lápis de cor, se sentiu ultrajado, como entendendo que o tinham mandado praticar mais o desenho, sabemos que não era nada disso, era apenas um prêmio, mas a personalidade do gênio o fez pensar assim, dizem até que isso foi uma entre várias razões que o levou ao suicídio, assim como Van Gogh.
- Helena Wong é uma das grandes damas da arte contemporânea paranaense, nascida na China, completa seus estudos na EMBAP PR, Acaba falecendo por uma doença degenerativa, num hospital psiquiátrico, em sua fase final ela produzia centenas de desenhos que eram descartados pela clínica, mal sabia o gênio que estava ali a produzir.
- Alfredo Andersen, com seu próprio museu em Curitiba, como mencionado anteriormente, é considerado o Pai da Pintura Paranaense. Mesmo não nascido no Brasil, mas foi aqui que casou e se dedicou às

artes e seu magistério, não há um grande pintor paranaense que não deva parte de nossa arte a esse pintor.

- O Homem Nu e a mulher Nua da praça 19 de Dezembro em Curitiba, também é um local emblemático, primeiro porque essa escultura elaborada por Erbo Stenzel, quando foi colocada em frente à praça causou enormes constrangimentos, dizem as notícias da época que as senhoras bem nascidas, passavam pelo local e viravam os olhos, dado a um homem nu estar ali representado. Já a mulher nua, também de Erbo, foi colocada ali ao lado da escultura do Homem Nu erroneamente, pois, segundo o escultor nada tinha em objetivo ou em escala a ver com o Homem Nu, foi encomendada para ser colocada em frente ao Tribunal de justiça, mas foi rejeitada pelos homens da lei por ser uma mulher nua e de padrões estéticos não convencionais, alguns dizem que houve até uma rejeição preconceituosa devido aos traços negros encontrados na escultura, isso porém nunca foi oficialmente validado.
- Os desenhos das calçadas de Curitiba são imagens de origem paranista. O paranismo foi um movimento que tentou resgatar símbolos e imagens do Paraná como a tríade: pinha, pinhão, pinheiro. E através desses elementos influenciou diversos setores das artes da década de 20 e 30 no PR, dentre os quais: arquitetura, pintura, artesanato, moda entre outras, criando um estilo regional de arte. Os grandes ícones desse movimento foram João Turin e Lange de Morretes.



Imagem 1



Imagem 2

Fonte das imagens 1 e 2:

<http://blogdomaizeh.files.wordpress.com/2012/01/bonze51.jpg>

A B4 Travel organiza para grupos a partir de 5 pessoas tour cultural pelos atrativos culturais principais, com um histórico detalhado de cada local, um olhar completamente diferente de um tour regular de mercado.

Contato: [elton@b4travel.com.br](mailto:elton@b4travel.com.br)

B4 TRAVEL

Fone - +55 41 30781623

Curitiba PR